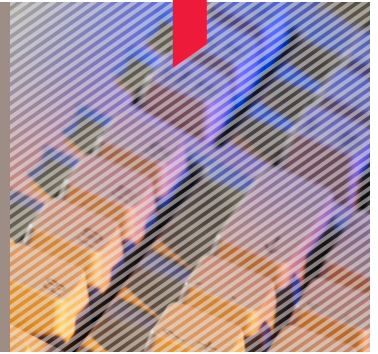


Tilsyn på det sociale område



BDO Kommunernes Revision gennemfører i dag tilsyn på det sociale område såvel som på ældreområdet i en lang række kommuner over hele landet. Med udgangspunkt i disse erfaringer har vi udviklet koncepter for tilsynsområderne, som gør det muligt at lade kontrol, kvalitetsudvikling og læring gå op i en højere enhed.

På det sociale område omfatter tilsynene bl.a.:

- Børne- og ungeområdet
- Handicap- og psykiatriområdet
- Udsatteområdet, herunder herberger, misbrugs- og krisecentre mv.

BDO's tilsynskoncepter tager udgangspunkt i gældende lovgivning og øvrige bestemmelser, retningslinjer og anbefalinger for tilsyn på områderne. Vi lægger vægt på den anerkendende metode, og at den dokumentation, der indhentes i forbindelse med tilsynene, kan bruges i det fremadrettede arbejde med kvalitets- og kompetenceudviklingen på det sociale område. Tilsynsrapporterne vil, på baggrund af indtryk og vurdering fra tilsynsbesøget, komme med relevante bemærkninger, anbefalinger og evt. påbud, som det enkelte tilbud kan anvende fremadrettet som udviklingspunkter.

Vi udfører forskellige typer af tilsyn, herunder anmeldte tilsyn, uanmeldte tilsyn, tematiserede tilsyn og skærpede tilsyn, ligesom vi også kan hjælpe med opfølgingsopgaver i relation til tilsynene i form af fx undervisning, implementering af politikker eller handleplanskoncepter.

Vi indgår desuden i opgaver, der vedrører kommunernes godkendelse af opholdssteder og private botilbud. Det vil sige, at vi gennem undersøgelser af opholdsstedet/private botilbud tilvejebringer et godkendelsesgrundlag og udarbejder en rapport til brug for kommunens vurdering.

Vores kapacitet, referencer, kvalitetssikrede og velafprøvede koncepter samt faglige ekspertise betyder samlet set, at vi er et naturligt valg af samarbejdspartner i forbindelse med tilsynsopgaven i samtlige af landets kommuner.

Få mere at vide

I er altid velkomne til at kontakte os. Vi fortæller gerne om vores løsninger og fremlægger konkrete eksempler, der har hjulpet andre kommuner.

INFO OM

April 2011

Har du spørgsmål så kontakt



Bo Bloch
Rådgivningschef
Tlf. 51 58 60 60
bbr@bdo.dk



Helen Jønsson
Chefkonsulent
Tlf. 24 29 50 79
hej@bdo.dk

BDO Statsautoriseret revisionsaktieselskab og BDO Kommunernes Revision, Godkendt revisionsaktieselskab, begge danskejede revisions- og rådgivningsvirksomheder, er medlemmer af BDO International Limited - et UK-baseret selskab med begrænset hæftelse - og dele af det internationale BDO netværk bestående af uafhængige medlemsfirmaer. BDO er varemærke for både BDO netværket og for alle BDO medlemsfirmaerne. BDO i Danmark beskæftiger godt 1.100 medarbejdere, mens det verdensomspændende BDO netværk har over 47.000 medarbejdere i 119 lande.

Denne publikation er skrevet i generelle vendinger og skal alene betragtes som generel vejledning. Publikationen dækker ikke specifikke situationer, og du bør ikke handle - eller undlade at handle - uden at have fået professionel rådgivning. Kontakt venligst BDO for at drøfte de specifikke problemstillinger. BDO, vores partnere og medarbejdere påtager os ikke ansvar for tab foranlediget af en handling, der er taget - eller ikke er taget - på baggrund af oplysningerne i denne publikation.

WWW.BDO.DK